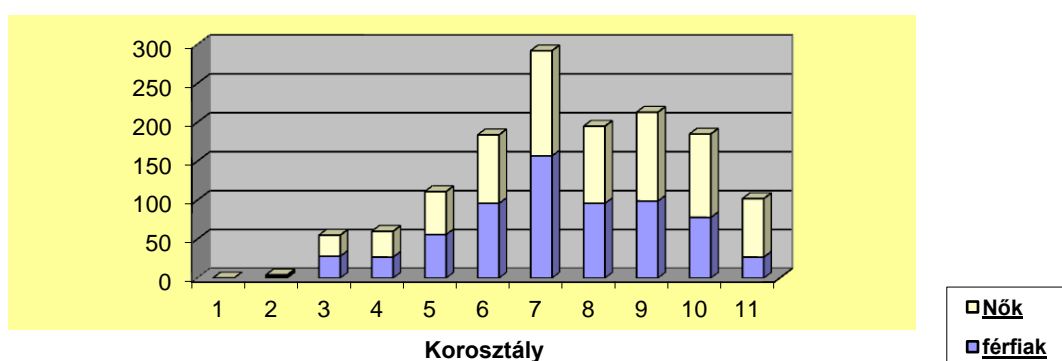


| Praxisba bejelentkezettek korfája 2013 december 31-én | | | |
|---|---------|-----|----------|
| Kor | Férfiak | nők | összesen |
| 0-1év | 0 | 0 | 0 |
| 1-5 év | 2 | 2 | 4 |
| 5-14 év | 28 | 27 | 55 |
| 15-18 év | 27 | 33 | 60 |
| 19-24 év | 56 | 55 | 111 |
| 25-34 év | 96 | 88 | 184 |
| 35-44 év | 157 | 135 | 292 |
| 45-54 év | 96 | 99 | 195 |
| 55-64 év | 99 | 114 | 213 |
| 65-74 év | 78 | 107 | 177 |
| 75.idősebb | 27 | 75 | 102 |
| összesen | 666 | 727 | 1393 |

Praxisba bejelentkezettek korfája



Forgalmi adatok a 2013-as évben

| | |
|-------------------|------|
| Rendelésen | 6515 |
| Hívás | 5 |
| Ellátás lakáson | 45 |
| Szakrendelésre | 905 |
| Kórházban ápoltak | 13 |
| Ambuláns forgalom | 53 |
| Ápolás lakáson | 379 |

Forgalmi adatok 2013. évben

